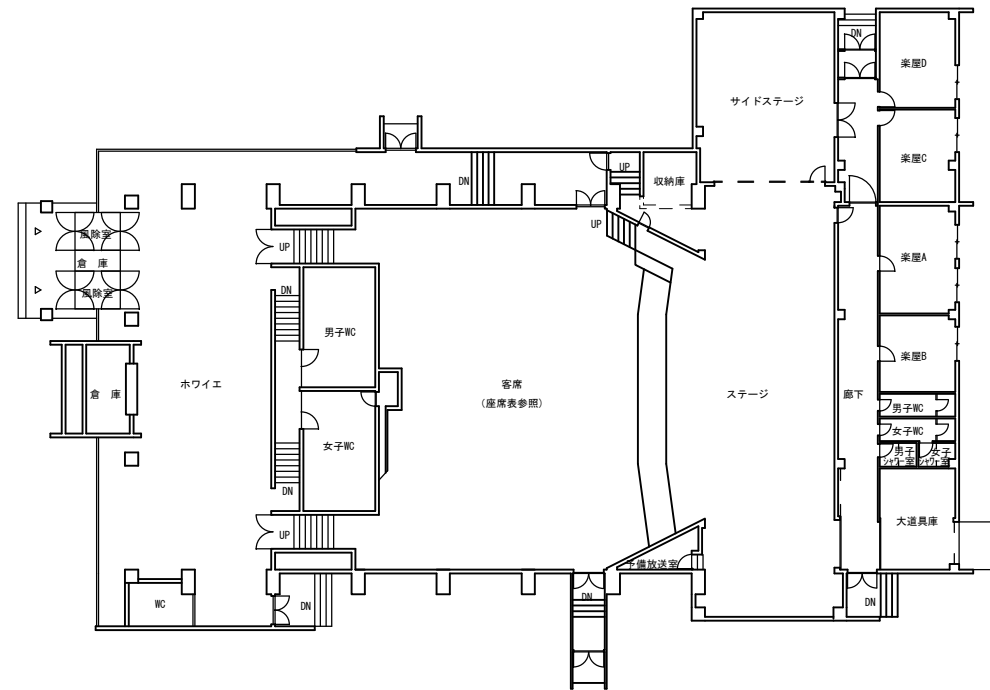
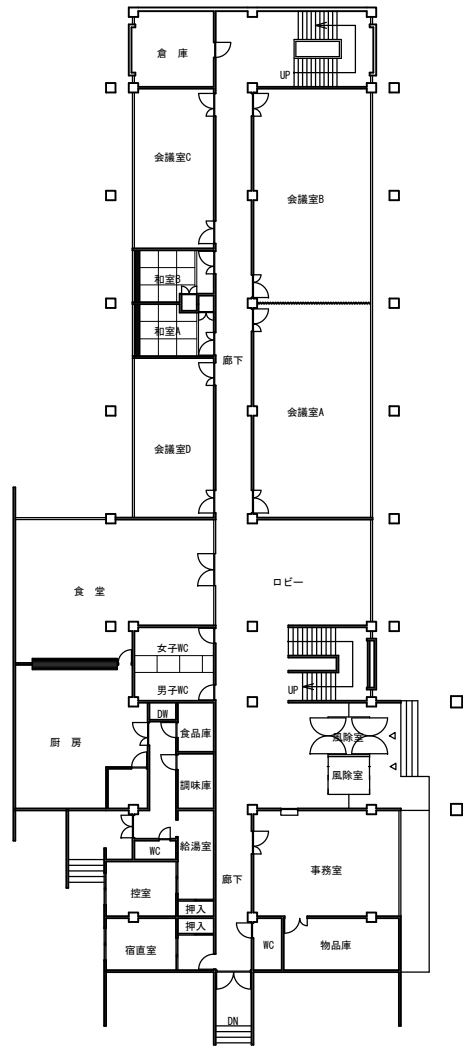
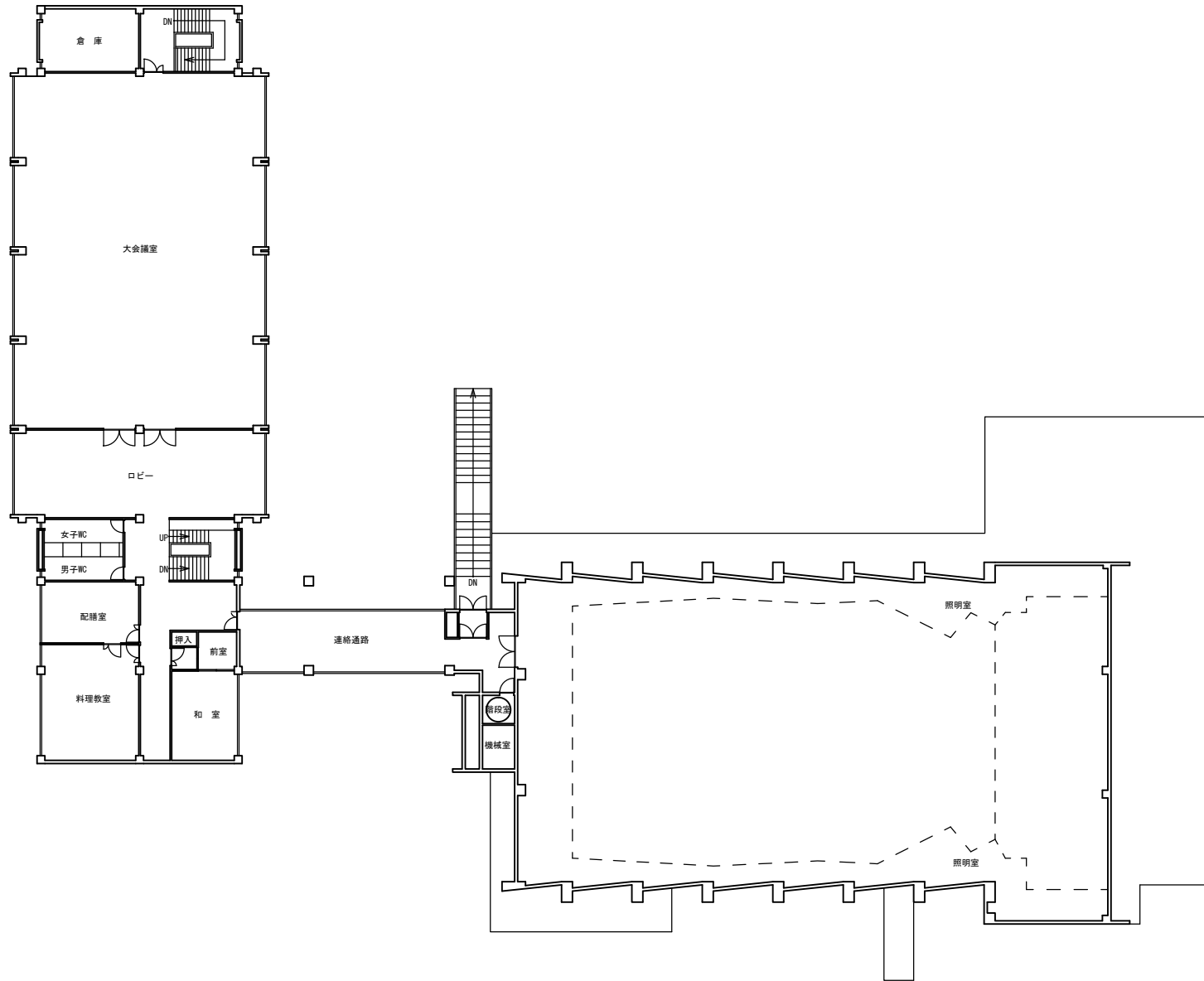


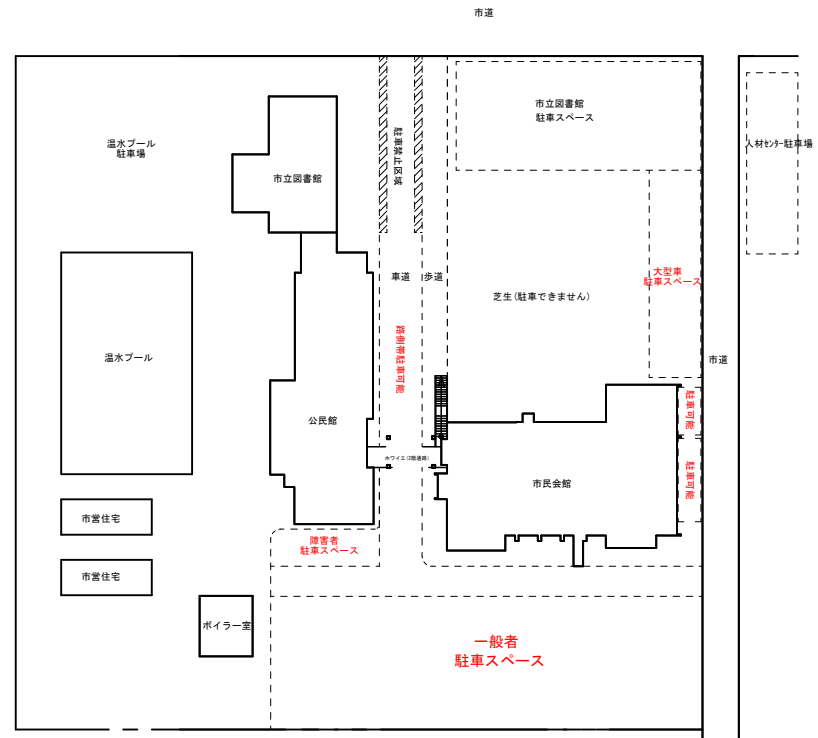
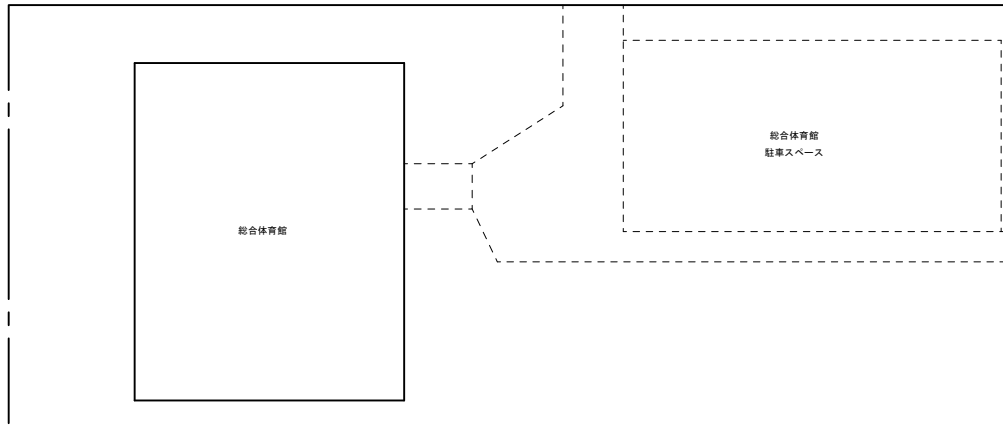
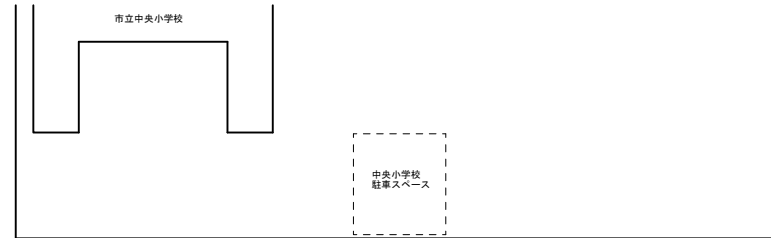
配置図 S:1/800



公民館・市民会館 1階平面図 S:1/400



公民館・市民会館 2階平面図 S:1/400



館における駐車場は、赤い字の場所となります。
集客数が駐車可能台数を超える場合は、主催者側で近隣の
駐車場をお借りする等の措置をしてください。
路側帯駐車可能の場所は、通り抜け等する他の車のご迷惑
にならないようにしてください。
大ホール、大会議室において別の主催者が多くの駐車を必
要とする場合は、後に予約した主催者側で駐車場の措置をしてください。